

比布町の地域包括ケアシステム～住民の生活支援に関わる関係機関状況

病気になったら…

医療

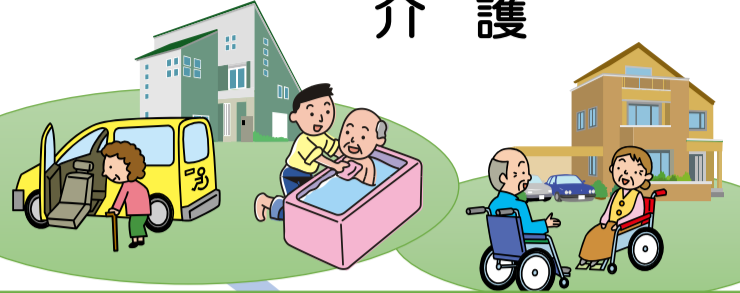


病院:
急性期、回復期、
慢性期

日常の医療:かかりつけ
医、有床診療所、歯科
医療、薬局等

介護が必要になったら…

介護



旭川市内

- ・旭川医大
- ・旭川赤十字病院
- ・市立旭川病院
- ・旭川厚生病院
- ・旭川医療センター ほか

認知症疾患医療センター

- ・圭泉会病院
- ・相川記念病院

町内

- ・ぴっぷクリニック
- ・たんぼぼクリニック
- ・越智歯科医院
- ・ぴっぷ調剤薬局

【居宅系サービス】

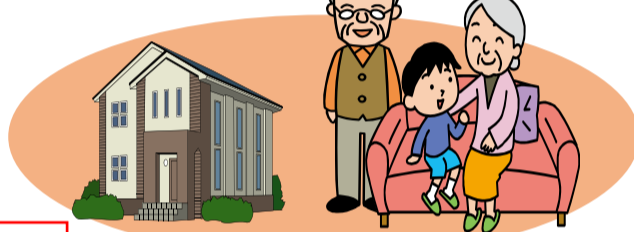
- 訪問介護 ・社会福祉協議会
- ・訪問介護事業所 桂
- 訪問看護 ・当麻地域訪問看護ステーション ほか近郊
- 通所介護 ・あそか苑 ほか近郊
- 短期入所 ・あそか苑 ほか近郊
- 福祉用具 旭川市内事業所
- 小規模多機能型生活介護 ・風流里(当麻町)ほか近郊
- 訪問入浴 旭川市内事業所

介護・医療などの相談窓口
調整役



- ・地域包括支援センター
- ・ケアマネジャー

住まい



高齢者専用住宅(公営)
・あけぼの団地

【介護保険 施設・居住系サービス】

- 老人福祉施設 ・あそか苑 ほか近郊
- 老人保健施設 ・愛泉苑 ほか近郊
- グループホーム ・無憂苑 ほか近郊
- 有料老人ホーム ・グループリビング桂
- ・桂しんまち ほか近郊

- ・地域包括支援センター
- ・社会福祉協議会

居宅介護支援事業所

- ・社会福祉協議会
- ・あそか苑 ほか近郊

いつまでも元気に暮らすために…

生活支援・介護予防



老人クラブ・自治会・ボランティア・NPO 等

○地域見守りネットワーク

○介護予防事業

○町福祉サービス

- ・配食サービス
- ・緊急通報システム
- ・ぴぴたく
- ・除雪サービス・門口除雪
- ・一人暮らしゴミ個別収集

○社協福祉サービス

- ・車いす無償貸与
- ・心配事相談
- ・日常生活自立支援事業

○町内会
34行政区

○民生委員協議会

○小地域ネットワーク

○老人クラブ
5単位クラブ

- ボランティア
- ・社協ボランティア
- ・ふまねっとピピ
- ・ひまわり会
- ・ピピボラバンク
- ・サロンサポーター

○社協いきいきふれあいサロン 15か所

○民間サービス

- ・宅配サービス
- ・商工会・商店・金融機関等による見守り
- ・日常生活支援たすけ愛ふくろう